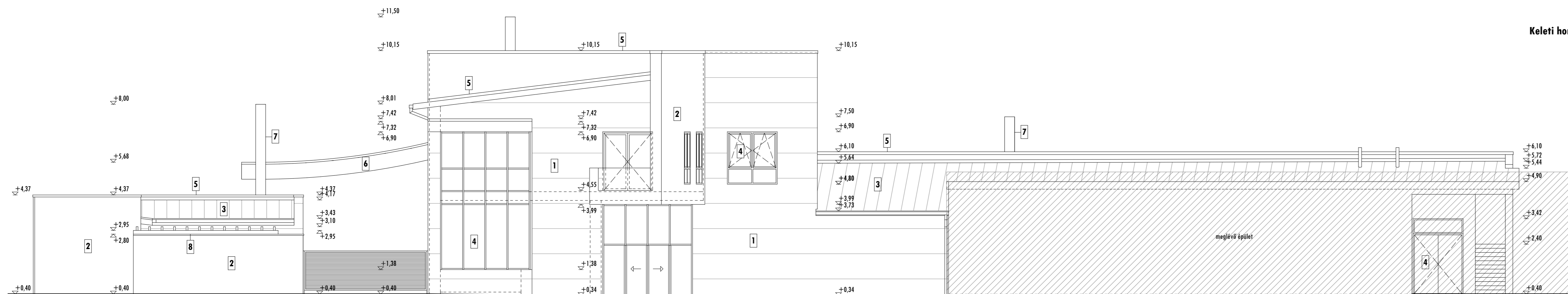
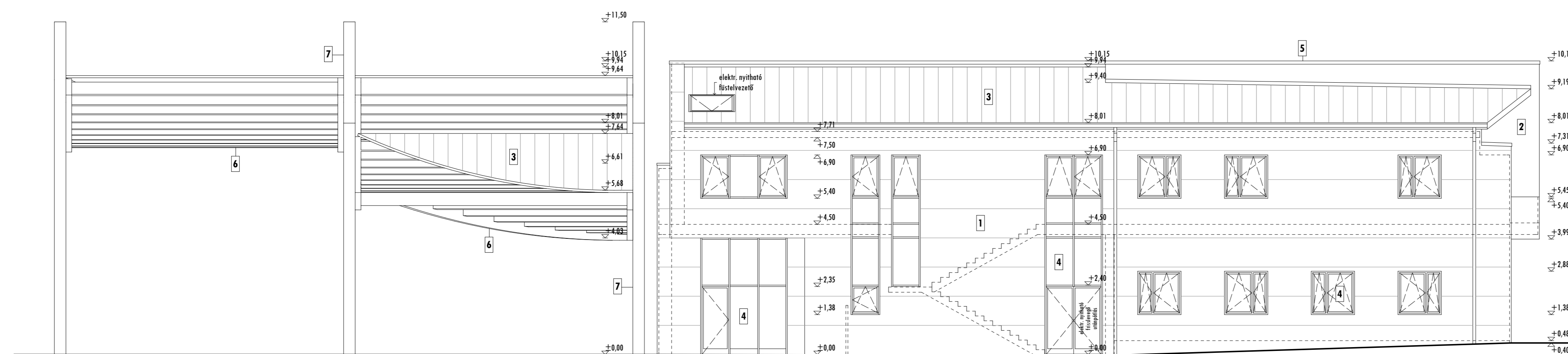


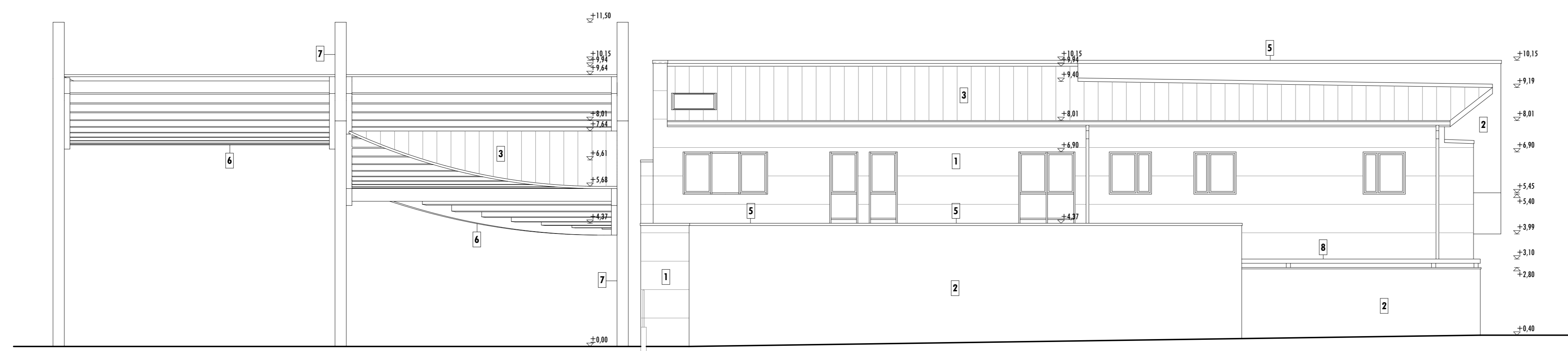
Nyugati homlokzat



Keleti homlokzat



Déli homlokzat



Déli homlokzat

Megjegyzés:  
 - ±0.00 = 104.20 mBf az épület létegetési följelétől előtti járdás szintje.  
 - A falterhelés szerkezetek méretei, anyagminősége, geometriája a statikai tervek szerint készül.

Homlokzatképzés:

- 1 Cotto d'Este Kerlino Noce Naturale 100/300 cm, vtg. - Splus mm greslap burkolat Eurofox fém vízszekerezetre szerelve, Sika Tack-Panel ragasztó rendszerrel szerelve
- 2 Terranova vékonyvakolat FBC törtfehér színben
- 3 Prefa dupla állókörös fémlemezfedés cink szürke színben
- 4 Schüco alumínium nyílászárók, üvegfalak 3 rétegű hőszigetelő üvegezéssel Real 7030 ston grey színben
- 5 Prefa fémlemez felfelédés, csatorna és lefolyósó cink szürke színben
- 6 Ragasztott fatűrő lazarrel kezelve, tölgy színben
- 7 Kő keresztmetszetű VB. oszlop fa hertő, szűz felületképzéssel
- 8 Fa pergola lazarrel kezelve, tölgy színben



**A TOP-6.1.4-15 Társadalmi és környezeti szempontból fenntartható turizmusfejlesztés című pályázat keretében, a Nyíregyházi Állatpark látogatóközpontjának fejlesztése**

Építtető:  
 Nyíregyháza Megyei Jogú Város Önkormányzata  
 4400 Nyíregyháza, Kossuth tér 1. sz.

**Építési engedélyezési tervdokumentáció**

170/2016 ET

Felújító építésztervező:

Győző Attila  
 E/15-0041

**Homlokzatok I.  
 M = 1:100**

2016. október hó

**E-7**